

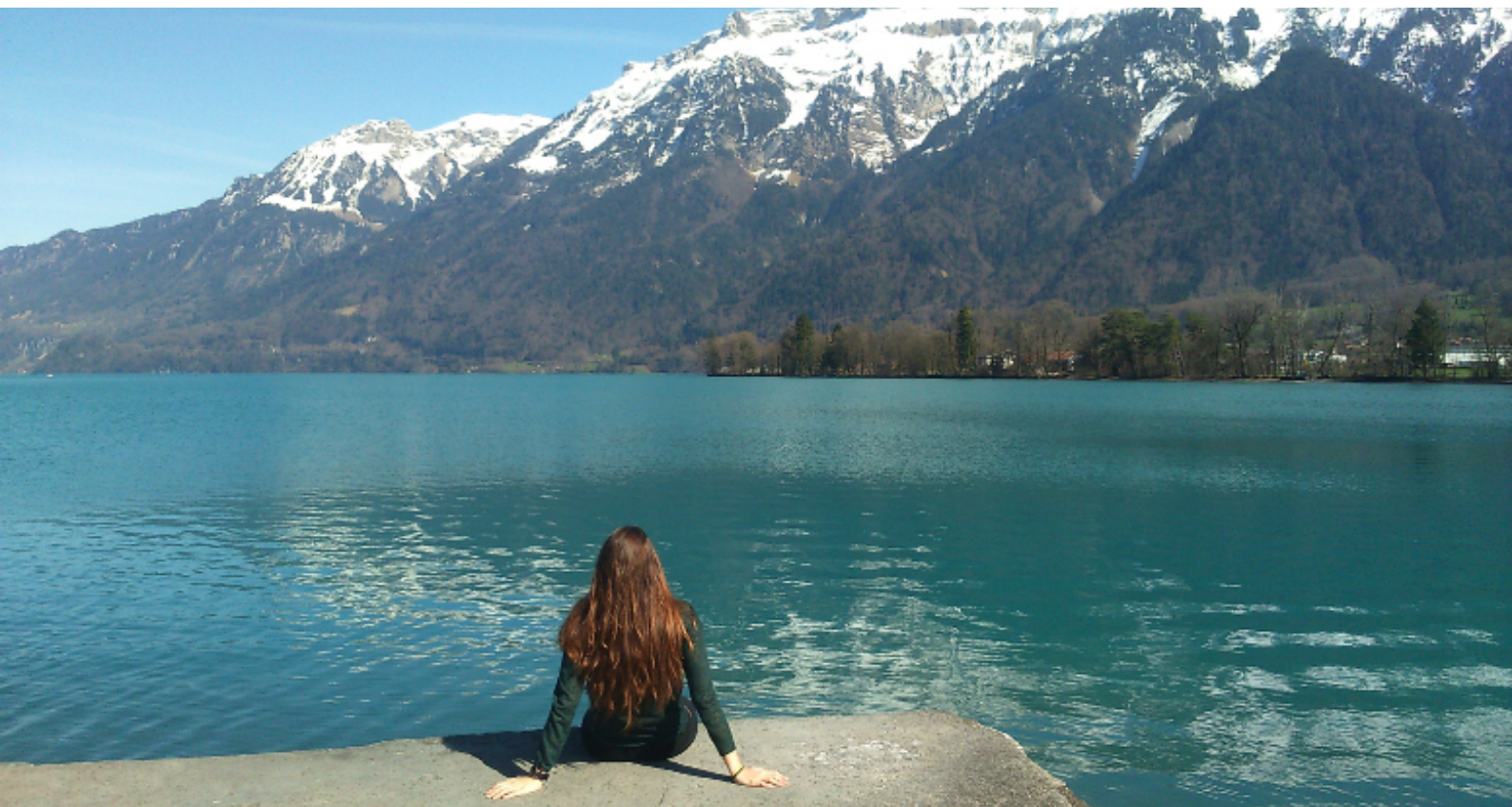
SUIZA



Suiza es un país muy poblado, a excepción de las regiones más montañosas. Por lo tanto, la mayoría de los estudiantes no vivirán en los Alpes. No obstante, es muy probable que tu familia anfitriona viva en un pueblo pequeño o en los suburbios de una ciudad más grande. Pero gracias a un buen sistema de transporte público, las actividades culturales (por ejemplo, teatros, museos, foros de música) nunca quedan lejos. Consulta el portal de información oficial de Suiza: <http://www.swissworld.org/en/>

El programa en Suiza ofrece escuelas de primer nivel y familias de recepción activas, deseosas de pasar tiempo contigo pero que también esperan de ti cierta independencia.

Suiza tiene cuatro lenguas oficiales: el alemán, el francés, el italiano y el romanche. Debido a que la comunidad AFS que habla italiano y romanche es muy pequeña, por el momento **NO ofrecemos estos idiomas en nuestro programa.**



Suiza tiene uno de los mejores sistemas de transporte público del mundo. Es confiable, rápido y la red es extensa. Es muy probable que vayas a la escuela por tu cuenta utilizando el tren o el autobús.

FAMILIAS: Las familias suizas suelen funcionar en torno al núcleo familiar (padres e hijos). Por lo general, todos los miembros de la familia colaboran en las tareas domésticas y es habitual que ambos padres trabajen.

Muchos suizos son miembros de un club donde practican sus aficiones por la noche. Los adolescentes suizos también suelen tener trabajos de fin de semana. Recomendamos encarecidamente a todos los participantes entrantes que contraten un seguro de responsabilidad civil durante su estancia en Suiza (por ejemplo, <https://www.ejecutive.com/afs/>). Si un estudiante daña algo o hiere a alguien, puede resultar muy caro en Suiza.

Muchas familias de recepción tienen mascotas. Las familias anfitrionas en Suiza son muy diversas (por ejemplo, familias monoparentales, parejas sin hijos, parejas homoparentales). Además, en Suiza, es muy común que se pida a los estudiantes que ayuden en la casa y, en ocasiones, también tendrán que preparar ellos mismos las comidas.



REQUISITOS IDIOMA: Alemán A1. Los estudiantes ubicados en la región de habla alemana tendrán la oportunidad de familiarizarse con el dialecto local que se habla en cada zona, el cual diferirá notablemente del alemán estándar. Los estudiantes emplazados en la parte alemana de Suiza deben cumplir con diferentes criterios:

- **Una licencia para el programa de idiomas en línea Rosetta Stone que se proporcionará antes de la salida.** Importante: pedimos al estudiante que complete 12 de los 16 módulos antes de la llegada y el resto de módulos tras los tres meses posteriores a la llegada. Enviaremos un recordatorio oportuno a todos los estudiantes. Si no realizan los módulos solicitados a tiempo, se les cobrará un importe de 200 \$.

- **A todos los estudiantes se les evaluará su competencia lingüística** (prueba oral y escrita), **a través de Flying Teachers**, poco antes de comenzar el programa para decidir si es necesario un curso de idiomas. El curso, realizado también por Flying Teachers, comenzará lo antes posible después de la llegada. Es un curso de idiomas intensivo, pero a tiempo parcial, la mayor parte del tiempo se pasará en la escuela de recepción. Es un curso regional o en línea en pequeños grupos de estudiantes AFS. Todos los estudiantes que hayan asistido a un curso de idiomas de Flying Teachers tienen la posibilidad de hacer un examen TELC al final de su estancia en Suiza (los costes no están incluidos en el precio del programa).

ALIMENTACIÓN: No suele haber problemas para recibir a los estudiantes vegetarianos en Suiza. Mientras que los estudiantes con fuertes alergias o hábitos alimentarios especiales (por ejemplo, celíacos o veganos) solo serán aceptados mediante acuerdo previo. Estos estudiantes deberán escribir una declaración donde se responsabilizan de la preparación de su comida y comparten información sobre sus hábitos alimentarios con la familia de acogida. En general, si un estudiante quiere comer algo diferente a lo que la familia de acogida le proporciona, podría tener que asumir su coste.

Según la OMS, un Índice de Masa Corporal (IMC) inferior al 5º percentil significa bajo peso y un Índice de Masa Corporal superior al 85º significa sobrepeso. **Si el IMC de un estudiante está por debajo del 5º percentil, desde AFS Suiza, nos gustaría una declaración adicional del médico sobre el peso y los hábitos alimentarios.** Como muchas familias suizas anfitrionas son muy activas y muchos estudiantes van a la escuela a pie o en bicicleta, **se pide a los estudiantes con un IMC superior al percentil 85º que escriban una declaración sobre sus hábitos de ejercicio y deporte.**

ESCOLARIZACIÓN: Los estudiantes AFS asisten a un tipo de escuela a la que solo asiste, académicamente hablando, el 20% de los mejores estudiantes suizos. El sistema escolar suizo es altamente académico y competitivo. Motivo por el cual solo se aceptan estudiantes académicamente buenos, que presenten notas altas o sobresalientes según su respectivo sistema de calificaciones. Además, los estudiantes deben mostrar una alta motivación, de lo contrario no serán aceptados por las escuelas secundarias suizas. AFS Suiza prefiere a los estudiantes que se encuentran en el cuartil superior.

La jornada escolar suele ser de 8h a 17h. Los estudiantes no pueden elegir sus asignaturas, sino que tienen que cursar una combinación de asignaturas determinada. La asistencia a la escuela es obligatoria. Las escuelas no ofrecen muchas actividades extraescolares. Los estudiantes deben tener una gran motivación e iniciativa para buscar actividades fuera de la escuela.

En Suiza, el sistema escolar confía en la autorresponsabilidad de cada alumno. Esto significa que muy a menudo no se les dirá a los estudiantes que hagan algo, pero se espera, sin embargo, que se pongan al día en los temas tratados en clase y que participen activamente en el aula. Por lo general, no se dispone de un certificado de notas para los estudiantes de movilidad. **La escuela es una parte muy importante del programa de intercambio en Suiza.**

CONVALIDACIÓN: AFS Intercultura proporciona a participantes y familias naturales toda la información necesaria para cumplir los requisitos que exige el Ministerio de Educación, pero no puede garantizar que puedas cumplir estos requisitos en tu instituto anfitrión, ni que obtengas la convalidación, ya que esta cuestión es competencia única del Ministerio de Educación. Además, AFS Intercultura no puede garantizar que vayas a ser matriculado en el curso correspondiente al año escolar en España, ni que tengas acceso a las asignaturas exigidas por el Ministerio de Educación para su convalidación, ya que puede depender de leyes y/o restricciones locales del país anfitrión.

Puedes revisar la página en el Ministerio de Educación: Homologación y Convalidación: <http://www.educacionyfp.gob.es/educacion/mc/convalidacion-homologacion/convalidacion-no-universitaria.html>

COSTES EXTRAS DEL PROGRAMA: El permiso de residencia lo gestionará AFS Suiza, pero su coste debe asumirlo el participante, ya que no está incluido en el precio del programa ni tampoco debe afrontarlo la familia anfitriona. Asimismo, debido a regulaciones relacionadas con el seguro de salud y registro de los participantes en Suiza, se ha de abonar una tasa de cobertura adicional. El importe total de estos gastos rondará los **650 €**.

