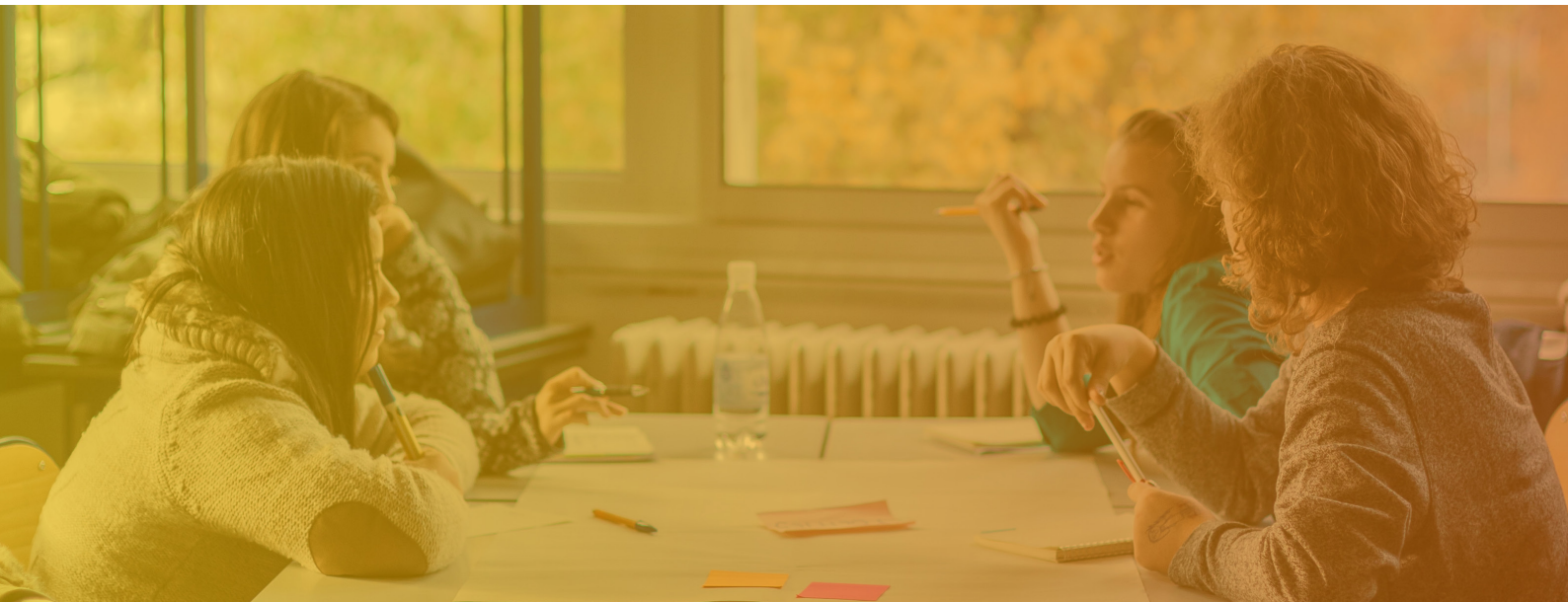




Interkulturelle Programme
Schweiz

School Contact Person



Pensum

Im Schnitt ist mit einem Zeitaufwand von ca 2 Stunden (ohne Reisezeit) pro Einsatz zu rechnen. Die Einsätze konzentrieren sich auf die Monate Mai bis Juni und September bis Dezember. Die Anzahl Einsätze hängt von der Anzahl Schulen in einem Chapter (Lokalkomitee) ab.

Zielsetzung

Die Schülerschaft und ihre Eltern sowie die Austauschverantwortlichen der Schulen werden durch Aktivitäten der School Contact Person (Schulkontaktperson) auf die Angebote von AFS aufmerksam. Sie erhalten einen positiven professionellen Eindruck und bauen Interesse und Vertrauen zur Organisation auf. Die Durchführung von Informationsveranstaltungen und das Verteilen von Informationsmaterial sind die zentralen Aufgaben der School Contact Person.



Aufgaben

- Planung und Durchführung von Informationsveranstaltungen
 - Schulen für Infoveranstaltungen anfragen
 - Daten für Infoveranstaltungen mit Schulen festlegen
 - Infoveranstaltungen durchführen oder veranlassen, dass sie von einem anderen Freiwilligen übernommen wird, welcher geschult ist
 - Ambassadors (Botschafter/in) oder andere Freiwillige für Unterstützung anfragen
- Sicherstellung des Informationsmaterial an Schulen
 - Plakate, Flyer und Broschüren in Schulen aufhängen oder veranlassen, dass dies von jemand anderem übernommen wird
 - Stock availability
- Zusammenarbeit mit School Relations (Schulbeziehungen) vom AFS Büro
 - Teilnahme an Planungs- und Evaluationssitzungen
 - Übermittlung aller Daten der Informationsveranstaltungen
 - Rechtzeitige Bestellung von Flyer, Plakate und Broschüren
 - Feedback der Schulen an das AFS Büro weitergeben
- Aufbau und Pflege des Netzwerks von schulnahen Freiwilligen innerhalb des Chapters



Interkulturelle Programme Schweiz

Voraussetzungen

- Grosse Motivation für eine zentrale Aufgabe im AFS Volunteering
- Organisationstalent
- Freude und Sicherheit bei öffentlichen Auftritten
- Hohe Kommunikations- und Sozialkompetenz
- Selbständigkeit
- Zuverlässigkeit

Verpflichtungen

School Contact Persons sind ehrenamtliche Mitarbeiter/innen von AFS Schweiz und identifizieren sich mit den Werten von AFS. Informationen zu den Schulen, Austauschschüler/innen und anderen Ansprechpartnern werden vertraulich behandelt und dürfen nicht an Dritte weitergegeben werden. Eine längere Abwesenheit oder ein allfälliger Rücktritt muss der/dem School Relations Verantwortlichen vom Büro frühzeitig mitgeteilt werden.

Arbeitsort

Die School Contact Person plant und koordiniert von zuhause aus. Sie führt Infoveranstaltungen an Schulen innerhalb des Chapters durch. Schulung und Evaluation finden überall.

Zusammenarbeit mit anderen Stellen

Die School Contact Person arbeitet eng mit der/m School Relations Verantwortlichen im Büro zusammen. Für die Durchführung von Infoveranstaltungen und das Verteilen von Infomaterial holt sie sich Unterstützung im Komitee. Für die Planung der Infoveranstaltungen tritt sie in direkten Kontakt mit den Schulen innerhalb des Chapters.



Stellvertretung

Bei längerer Abwesenheit wird gemeinsam mit der/dem School Relations Verantwortlichen eine Lösung gefunden. Gegebenenfalls informiert die School Contact Person die Schulen selber.

Bei kurzfristiger Abwesenheit sucht die School Contact Person selber eine Vertretung und informiert das Büro und die Schule.

Organisatorische Einbindung

AFS School Contact Persons sind direkt der/dem School Relations Verantwortlichen vom AFS Büro unterstellt.

Leistungen von AFS

- Einführung in die Tätigkeit durch School Relations
- Kit mit allen benötigten Materialien für die Durchführung einer Infoveranstaltung
- Flyer- und Plakatversand an Schulen für die Bewerbung von Infoveranstaltungen
- Aus- und Weiterbildung
- Ausstellung des „Dossiers Freiwillig Engagiert“
- Rückvergütung der Spesen
- Versicherung – siehe AFS Versicherungsreglement für Freiwillige
- Dokumente auf afs.ch/volunteers und <https://woca.afs.org>
- Zugang Global Link (afsglobal.org)
- 24h AFS Notfallhandy (079 358 84 56) für Notfälle mit Austauschschüler/innen ausserhalb der Bürozeit.

Kontakt

School Relations

Tel. direkt: 044 218 19 01

Email: volunteersupport@afs.org

Kontakt

Volunteer Support

Tel. direkt: 044 218 19 15

Email: volunteersupport@afs.org