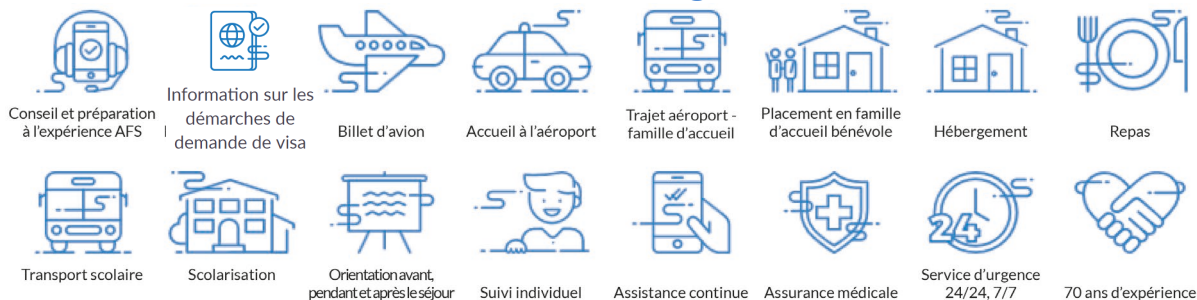


## Sont inclus dans le programme



## Une année scolaire - 2020-2021

Date limite des inscriptions pour les départs été : 1er avril 2020 / Date limite des inscriptions pour les départs hiver : 1er novembre 2019

Pays	Dates de séjour	Doit être né(e) entre	Participation financière	Pays	Dates de séjour	Doit être né(e) entre	Participation financière
<b>AFRIQUE</b>							
Afrique du Sud*	mi-sept 20 à mi-juil 21	avril 2003 à août 2005	8 900 €	Etats-Unis*	déb août 20 à fin juin 21	avril 2002 à juillet 2005	11 900 €
	fin fév 20 à déb janv 21	août 2003 à février 2005	8 900 €	Mexique*	fin août 20 à mi-juil 21	déc. 2002 à juillet 2005	7 900 €
Egypte	déb sept 20 à fin juin 21	sept. 2003 à août 2005	4 500 €	Paraguay (*départ hiver)	déb août 20 à déb juil 21	février 2002 à juillet 2005	7 900 €
Ghana	déb sept 20 à mi-juin 21	sept. 2002 à sept. 2005	5 500 €		mi-fév 20 à déb janv 21	août 2001 à février 2005	7 900 €
Tunisie	fin août 20 à déb juil 21	sept. 2002 à juillet 2005	4 500 €	Pérou (*départ hiver)	déb août 20 à déb juil 21	juin 2003 à juillet 2005	8 200 €
<b>ASIE</b>					fin fév 20 à déb janv 21	déc. 2002 à février 2005	8 200 €
Chine	mi-août 20 à mi-juin 21	mars 2003 à février 2005	8 900 €	Rép. Dominicaine	fin août 20 à déb juil 21	avril 2002 à mars 2005	7 900 €
Chine (internat)	fin août 20 à fin juin 21	mars 2003 à février 2005	9 900 €	<b>EUROPE</b>			
Hong Kong*	mi-août 20 à mi-juin 21	mars 2004 à août 2005	8 900 €	Allemagne	déb sept 20 à déb juil 21	mars 2002 à février 2005	7 200 €
Inde*	déb juil 20 à déb mai 21	janv 2003 à janvier 2005	7 900 €	Autriche*	déb sept 20 à déb juil 21	mars 2003 à août 2005	7 200 €
Inde (internat)*	déb juil 20 à déb mai 21	janv 2003 à déc 2004	7 900 €	Belgique flamande	mi août 20 à déb juil 21	janvier 2002 à déc. 2004	5 500 €
Indonésie*	mi-août 20 à mi-juil 21	août 2002 à juin 2004	7 900 €	Bosnie-Herzég.	déb sept 20 à déb juil 21	juillet 2001 à août 2005	4 500 €
Japon*	mi-mars 20 à déb fév 21	mai 2002 à mars 2005	10 500 €	Danemark	déb août 20 à fin juin 21	août 2002 à janvier 2005	7 200 €
Malaisie	fin juil 20 à déb juin 21	juillet 2003 à juillet 2005	7 900 €	Espagne	déb sept 20 à fin juin 21	mars 2003 à août 2005	7 200 €
	mi-janv 20 à mi-déc 21	février 2003 à déc. 2005		Finlande	mi-août 20 à fin juin 21	janvier 2002 à nov. 2004	7 200 €
Philippines	mi-juil 20 à mi-mai 21	mars 2003 à janvier 2006	7 900 €	Hongrie	mi-août 20 à déb juil 21	mars 2002 à février 2005	4 500 €
Thaïlande*	mi-juil 20 à mi-mai 21	août 2002 à sept. 2005	7 900 €	Irlande*	fin août 20 à fin mai 21	janv 2002 à août 2005	12 500 €
	mi-avril 20 à fin fév 21	juin 2002 à octobre 2005		Islande	mi-août 20 à fin juin 21	janvier 2002 à février 2005	7 200 €
Thaïlande* (lycée anglophone)	déb juil 20 à mi-mai 21	août 2002 à sept. 2005	8 200 €	Italie	déb sept 20 à déb juil 21	déc. 2002 à mai 2005	7 200 €
	fin avril 20 à mi-mars 21	juin 2002 à mars 2006		Lettonie	fin août 20 à fin juin 21	sept. 2002 à février 2005	4 500 €
Thaïlande* (internat)	déb juil 20 à mi-mai 21	août 2002 à nov. 2005	8 900 €	Norvège*	fin août 20 à fin juin 21	mars 2002 à juillet 2004	7 200 €
<b>AMÉRIQUES</b>				Pays-Bas	mi-août 20 à déb juil 21	déc. 2002 à avril 2005	7 200 €
Argentine/Uruguay*	fin août 20 à mi-juil 21	août 2002 à février 2006	8 200 €	Pologne	mi-août 20 à fin juin 21	mars 2003 à février 2005	4 500 €
	mi-fév 20 à mi-janv 21	février 2002 à août 2005		Portugal	déb sept 20 à fin juin 21	sept. 2002 à août 2005	4 500 €
Bolivie	fin juil 20 à fin juin 21	février 2002 à février 2005	7 900 €	Rép. tchèque	mi-août 20 à déb juil 21	mars 2002 à août 2005	4 500 €
Brésil (*départ hiver)	déb août 20 à fin juin 21	février 2002 à juillet 2005	8 200 €	Russie	fin août 20 à fin juin 21	mars 2003 à janvier 2006	5 500 €
	fin fév 20 à mi-janv 21	sept. 2001 à janvier 2005		Serbie	fin août 20 à déb juil 21	janvier 2002 à déc. 2005	4 500 €
Chili*	déb août 20 à déb juil 21	août 2003 à juillet 2005	8 200 €	Slovaquie	déb sept 20 à déb juil 21	octobre 2001 à août 2005	4 500 €
	fin fév 20 à déb janv 21	août 2002 à août 2004		Slovénie*	fin août 20 à fin juin 21	sept. 2002 à août 2004	4 500 €
Colombie	fin août 20 à fin juin 21	mars 2003 à août 2006	7 900 €	Suède	mi-août 20 à déb juil 21	sept 2002 à nov. 2004	7 200 €
	déb mars 20 à déb janv 21	mai 2002 à février 2006		Turquie	déb sept 20 à fin juin 21	sept. 2002 à août 2005	5 500 €
Costa Rica (*départ hiver)	déb août 20 à déb juil 21	août 2003 à juillet 2005	8 200 €	<b>Océanie</b>			
	fin fév 20 à déb janv 21	mai 2002 à janvier 2005		Australie*	déb fév 20 à mi-déc 21	mai 2003 à février 2005	13 900 €
				Nouvelle-Zélande*	fin janv 20 à déb déc 21	août 2002 à janvier 2004	13 900 €

Légende : Inscription ouverte | Inscription clôturée | LA : Liste d'attente | \* n'accepte pas les élèves bacheliers l'année de leur départ

Pour permettre au plus grand nombre de partir en programme AFS, des bourses et des échelonnements de paiements sont attribués.

Pour en connaître les critères : <http://www.afs.fr/partir/aides-au-financement/>. Les destinations prioritaires sont : Belgique flamande, Bosnie-Herzégovine, Hongrie, Italie, Pologne, République Tchèque, Russie, Serbie, Slovaquie, Slovénie, Turquie, Inde, Indonésie, Malaisie, Philippines, Thaïlande, Bolivie, Chili, Colombie, Mexique, Paraguay, République Dominicaine et Egypte, Ghana et Tunisie.

Avant toute inscription, merci de vérifier que la date de naissance du jeune correspond aux conditions d'âge du programme



Plus d'informations sur [www.afs.fr](http://www.afs.fr). Pour vous inscrire, rendez-vous dans la rubrique "Inscription"

## Un trimestre scolaire PEACE en Europe - 2020

Date limite des inscriptions : 1er avril 2020

Pays	Date de séjour	Doit être né(e) entre	Participation financière
Allemagne	déb sept à déb déc 20	sept. 2002 à août 2005	3 500 €
Autriche	mi-août à déb déc 20	sept. 2002 à août 2005	
Belgique flamande	fin août à déb déc 20	janvier 2002 à déc. 2004	
Bosnie Herzegovine	déb sept à déb déc 20	sept. 2001 à août 2005	
Danemark	déb sept à déb déc 20	sept. 2002 à août 2005	
Espagne	déb sept à déb déc 20	avril 2003 à août 2005	
Hongrie	mi-août à déb déc 20	sept. 2002 à janv. 2005	
Islande	fin août à déb déc 20	mars 2002 à déc 2004	
Italie	déb sept à déb déc 20	déc. 2002 à mai 2005	
Lettonie	fin août à déb déc 20	août 2002 à fév. 2005	
Pays-Bas	fin août à déb déc 20	nov. 2002 à juillet 2005	
Pologne	fin août à déb déc 20	mars 2003 à fév. 2005	
Portugal	déb sept à déb déc 20	oct. 2002 à août 2005	
Rép. Tchèque	fin août à déb déc 20	mars 2002 à août 2005	
Suisse	mi-août à déb déc 20	avril 2002 à juillet 2004	
Russie	fin août à déb déc 20	mars 2003 à février 2006	
Serbie	fin août à déb déc 20	janvier 2002 à déc. 2005	
Slovaquie	déb sept à déb déc 20	oct. 2001 à août 2005	
Slovénie	fin août à déb déc 20	sept 2002 à août 2004	
Irlande* <b>NOUVEAU!</b>	fin août à déb déc 20	janv 2003 à août 2005	

## Un semestre scolaire - 2020

Date limite des inscriptions : 1er novembre 2019

Pays	Date de séjour	Doit être né(e) entre	Participation financière
Allemagne*	mi-fév à mi-juil 20	sept. 2001 à juillet 2004	5 000 €
Argentine/Uruguay*	fin fév à mi-juil 20	février 2002 à août 2005	6 500 €
Australie*	déb fév à déb juil 20	mai 2003 à avril 2005	10 900 €
Brésil*	fin fév à fin juil 20	sept. 2001 à janvier 2005	6 500 €
Chili*	fin-fév à fin-juil 20	août 2002 à août 2004	6 500 €
Colombie	déb mars à déb sept 20	mars 2003 à février 2005	6 500 €
Costa Rica*	fin-fév à déb juil 20	mai 2002 à janvier 2005	6 500 €
Malaisie*	mi-janv à déb juil 20	fév. 2003 à décembre 2004	6 500 €
Nouvelle-Zélande*	fin janv à déb juil 20	août 2002 à janv. 2004	10 900 €
Paraguay*	mi-fév à déb août 20	août 2001 à février 2005	6 500 €
Pérou*	fin fév à déb août 20	déc.2002 à mars 2005	6 500 €
Russie*	mi-janv à fin juin 20	août 2002 à juillet 2005	5 000 €
Thaïlande*	fin avril à déb oct 20	juin 2002 à octobre 2005	6 500 €
Thaïlande* (lycée anglophone)	fin avril à déb oct 20	juin 2002 à avril 2006	6 800 €

## Un trimestre scolaire PEACE en Asie - 2020

Date limite des inscriptions : 1er avril 2020

Pays	Date de séjour	Doit être né(e) entre	Participation financière
Inde	déb juil à fin sept 20	janv 2003 à déc 2004	5 000 €
Indonésie		juil. 2002 à juin 2005	
Malaisie		janv 2003 à juin 2005	
Philippines		fév. 2003 à janv. 2006	
Thaïlande		juil. 2002 à juin 2005	

\* Le retour peut avoir lieu après la rentrée scolaire

## Séjour d'été (6 à 8 semaines) - 2020

Date limite des inscriptions : 1er avril 2020

Pays	Date de séjour	Doit être né(e) entre	Participation financière
Afrique du Sud*	déb juil à mi-sept 20	janv. 2003 à juillet 2005	3 500 €
Argentine /Uruguay	mi-juin à mi-août 20	janv. 2002 à juin 2005	4 500 €
Australie*	mi-juil à déb sept 20	nov. 2003 à sept. 2005	6 000 €
Costa Rica	mi-juil à fin août 20	oct. 2002 à déc. 2005	4 500 €
Malaisie*	fin juil à fin sept 20	août 2003 à juin 2005	3 900 €
Nelle Zélande*	fin juil à déb sept 20	fév. 2003 à mars 2005	6 000 €
Philippines*	mi-juil à mi-sept 20	mars 2003 à fév. 2006	4 500 €

## Échange scolaire au Canada

Avec un partenaire d'AFS : CEEF (Canadian Education Exchange Foundation)

Date limite des inscriptions : 1er avril 2020

Dates du séjour	Dates d'accueil du correspondant	Doit être né(e) entre :	Participation financière
mi-août à mi-oct 20	mi-février à mi-avril 21	janvier 2004 à décembre 2005	3 900 €
mi-août/déb nov 20	mi-février à mi-mai 21	janvier 2004 à décembre 2005	4 500 €

Légende : Inscription ouverte | ~~Inscription clôturée~~ | LA : Liste d'attente | \* n'accepte pas les élèves bacheliers l'année de leur départ

Pour permettre au plus grand nombre de partir en programme AFS, **des bourses et des échelonnements de paiements sont attribués.**

Pour en connaître les critères : <http://www.afs.fr/partir/aides-au-financement/>. Les destinations prioritaires sont : Belgique flamande, Bosnie-Herzégovine, Hongrie, Italie, Pologne, République Tchèque, Russie, Serbie, Slovaquie, Slovénie, Turquie, Inde, Indonésie, Malaisie, Philippines, Thaïlande, Bolivie, Chili, Colombie, Mexique, Paraguay, République Dominicaine et Egypte, Ghana et Tunisie.

Avant toute inscription, merci de vérifier que la date de naissance du jeune correspond aux conditions d'âge du programme

### AFS Vivre Sans Frontière, c'est :

70 ans d'expérience,  
1 000 bénévoles actifs,  
450 lycéens internationaux accueillis en France dans des familles bénévoles,  
400 lycéens français dans 50 pays,  
93% de taux de satisfaction des participants,



AFS Vivre Sans Frontière est une association à but non lucratif, reconnue d'utilité publique et agréée par le ministère de l'Éducation nationale



[www.afs.fr](http://www.afs.fr)  
01 45 14 03 10

AFS Vivre Sans Frontière  
8, quai de Bir-Hakeim  
CS 80015  
94415 Saint-Maurice