

# Ny i AFS

AFS er en frivilligdrevet udvekslingsorganisation som internationalt set har eksisteret i mere end 100 år. AFS Interkultur er ligeledes den ældste udvekslingsorganisation i Danmark, Færøerne og Grønland. Globalt set er vi en af de organisationer der udveksler flest unge mennesker til skoleophold rundt omkring i verden. Fra Danmark, Færøerne og Grønland sender vi udvekslingsstudenter til godt 50 lande, samtidigt med at vi er værter for et højt antal udenlandske udvekslingsstudenter. AFS Interkultur er uafhængig af partipolitiske, kommercielle og religiøse interesser. Vi er godkendt som udvekslingsorganisation af Undervisningsministeriet og internationalt har AFS rådgivende status i FN via UNESCO.

## Interkulturel læringsorganisation

I AFS har vi fokus på at skabe interkulturel læring for unge på udveksling samt for værtsfamilier, frivillige og andre der bliver en del af kulturmødet via AFS. Disse mennesker kommer til at stå over for nye udfordringer og tilegner sig derved ny viden, nye kompetencer og større forståelse for mennesker fra andre kulturer. AFS bidrager på denne måde til dannelsen af globale medborgere der kan bygge bro mellem forskellige kulturer.



- **Venskaber på tværs af kulturer**
- **Interkulturel kommunikation**
- **Sprogtilegnelse**
- **Viden og bevidsthed om kultur**
- **Udvikling af kulturel sensitivitet**
- **Personlige værdier og færdigheder**
- **Bevidsthed om globale temaer**



# Frivillighed

AFS er en frivillig-drevet organisation. Der er godt 44.000 frivillige i mere end 50 lande som alle er engagerede i at skabe gode og lærerige udvekslingsophold. AFS Interkultur har en frivillig bestyrelse og en række lokalforeninger og udvalg der støtter og udfordrer vores programdeltagere på deres personlige og interkulturelle rejse. Erfaringen i AFS er at det særlige engagement som frivillige bringer ind i kulturmødet, gør AFS særligt egnet til at skabe involvering, støtte og nærhed for unge der er på udveksling.

## Mine muligheder som frivillig

Der er forskellige måder at være frivillig på i AFS. En del engagerer sig lokalt i en af AFS Interkulturs lokalforeninger. Her skaber frivillige kvalitet og giver støtte til udvekslingsstudenter der er på ophold hos os eller til udvekslingsstudenter der skal herfra ud i verden. Der er også en del, især unge hjemvendte, der engagerer sig nationalt – primært omkring planlægning og afholdelse af de store nationale lejre og orienteringer for nuværende eller kommende udvekslingsstudenter.



### Frivillige foreningsledere

Har du overblik, er god til at involvere, motivere og delegerer? Eller har du ambitioner i retning af ledelse? Frivillige der engagerer sig i foreningsledelse, har fokus på at de forskellige lokale opgaver omkring udveksling løses så godt som muligt. Man beskæftiger sig bl.a. med at involvere andre frivillige fra det lokale netværk. Hvis du har lyst til at engagere dig i at fremme og sikre kvaliteten af udvekslingsoplevelserne over en bred kam, er du måske en god foreningsleder i AFS.



### Sendefrivillige

Er du interesseret i at have at gøre med unge, der gerne vil være udvekslingsstudenter? På sendeområdet beskæftiger man sig med unge der har masser af energi og forventninger om at rejse ud i verden og få en oplevelse for livet. Som sendefrivillig hjælper du kommende udvekslingsstudenter med deres ansøgninger, interviewer og godkender dem samt hjælper med at afholde lokale "førorienteringer" for at sikre, at de unge er parate til at møde verden.



### Frivillige der koordinerer værtsfamilier

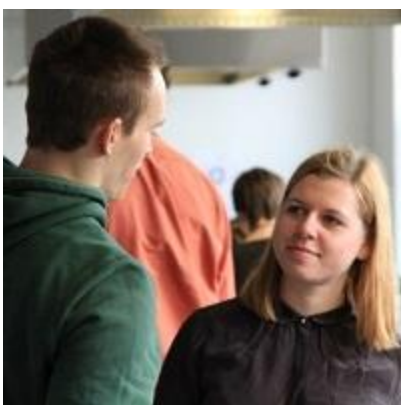
Er du god til at 'netværke' eller er du typen der kender mange i dit lokalsamfund? Som værtsfrivillig er du engageret i at finde egnede værtsfamilier og i at forberede dem til at modtage internationale udvekslingsstudenter der kommer hertil. Værtsfrivillige hjælper til med at føre lokale kampagner for at rekruttere værtsfamilier, interviewer og godkender værtsfamilier samt matcher værtsfamilier med kommende udvekslingsstudenter.





### **Frivillige til konfliktløsning**

Kan du tale engelsk, kan du lide at håndtere udfordringer og vejlede mennesker som er udfordret eller i konflikt? Som konfliktløser træder du til når situationen går i hårknude eller en konflikt opstår mellem en udvekslingsstudent og en værtsfamilie. Du skal kunne holde hovedet koldt, turde stå midt i konflikten og samtidig holde fokus på at støtte op om en løsning. Erfaring med konfliktløsning er ikke et krav. Pædagogiske kompetencer, kendskab til andre kulturer eller interesse i relationsarbejde er en fordel.



### **Tovholdere til arrangementer/events**

Kan du lide at planlægge og gennemføre arrangementer og events? Lokalt er der mulighed for at arrangere forskellige sociale begivenheder for de udvekslingsstudenter der er kommet hertil. Det kan være virksomhedsbesøg, internationale maddage, teambuildingsaktiviteter, udflugter, bowlepizzaaftener og meget mere.



### **Kontaktpersoner**

Kunne du tænke dig at have den direkte kontakt med internationale udvekslingsstudenter der er kommet hertil og med deres værtsfamilier? Som kontaktperson støtter du udvekslingsstudenterne og deres værtsfamilier i forhold til at rådgive dem og sparre med dem, samt hjælpe dem med at løse de problemer der måtte opstå. Kontaktpersoner er udvekslingsstudentens og værtsfamiliernes primære AFS kontakt under udvekslingsopholdet.



### **Lejrleder**

Flere gange om året afholdes der store lejre eller orienteringer – enten for kommende udvekslingsstudenter, der skal af sted med AFS Interkultur, eller for de udvekslingsstudenter, som er kommet hertil på udvekslingsophold. Disse lejre er arrangeret af de Nationale Udvalg. Disse udvalg har brug for mange hjælpende hænder og hoveder til at gennemføre lejrene. Der er brug for folk i køkkenet, folk i lufthavnen, folk til undervisning og planlægning samt til mange andre opgaver.

# Værtesiden i overblik

Hvert år modtager vi godt 250 unge mennesker til skoleophold eller frivilligprogrammer i Danmark, Færøerne og Grønland. Italien topper listen over lande der sender flest udvekslingsstudenter til os – men vi værter udvekslingsstudenter fra alle kontinenter og i alt fra mere end 40 forskellige lande.

På vores største udvekslingsprogram, som er skoleprogrammet, ankommer de fleste udvekslingsstudenter i den første uge i august – en mindre gruppe ankommer i anden uge i januar. Derudover tilbyder AFS skoleprogrammer af 3 måneders varighed og en række programmer for frivillige over 18 år der deltager i forskellige frivilligprojekter.

Lokalforeningerne beslutter i samarbejde med deres region, hvor mange udvekslingsstudenter de ønsker at modtage – og der er mulighed for at få særlige ønsker opfyldt i forhold til lande eller interesser.

## Primære opgaver på værtesiden

- **Interviewe og godkende værtfamilier lokalt**
- **Matche udvekslingsstudenter med familier**
- **Udbrede kendskabet til muligheden for at blive værtsfamilie**
- **Kontakt og støtte til udvekslingsstudenter og familier**
- **Lave relevante arrangementer**

Lokalforeningen bidrager med at finde egnede værtsfamilier og med at godkende de familier der ansøger. Værtsfamilien skal sørge for en seng, stå for alle måltider til udvekslingsstudenten, og i øvrigt behandle udvekslingsstudenten som et almindeligt medlem af familien.

Lokalforeningen sørger for at hver udvekslingsstudent og værtsfamilie får tilknyttet en kontaktperson som følger udvekslingsstudenten igennem sit ophold og som hjælper udvekslingsstudenten med at løse udfordringerne undervejs.

Derudover arrangerer lokalforeningerne forskellige arrangementer – f.eks. miniudveksling hvor udvekslingsstuderne besøger og bor ved en anden lokalforening i en uge, værtsfamilieaftener og sociale arrangementer for udvekslingsstuderne.

### Vi værter flest fra:

- |              |            |
|--------------|------------|
| 1. Italien   | 6. Belgien |
| 2. Thailand  | 7. Japan   |
| 3. Colombia  | 8. Kina    |
| 4. Frankrig  | 9. Spanien |
| 5. Brasilien | 10. Mexico |



# Sendesiden i overblik

AFS Interkultur sender årligt ca. 250 unge herfra og ud i verden på udvekslingsophold. På sendesiden topper USA som favoritdestinationen - godt en tredjedel af alle udvekslingsstudenter som vi sender ud, tager til USA. Derudover sender AFS Interkultur til godt 40 lande i verden.

Da AFS lægger vægt på at sende til mange forskellige lande, er det en løbende opgave på sendesiden at udbrede kendskabet og interessen for mange forskellige destinationer. Der bliver løbende føjet nye programmer og nye destinationer til den palet af muligheder AFS tilbyder. AFS' ansøgningsproces kræver at man ud over en førsteprioritet også angiver en anden og tredje prioritet.

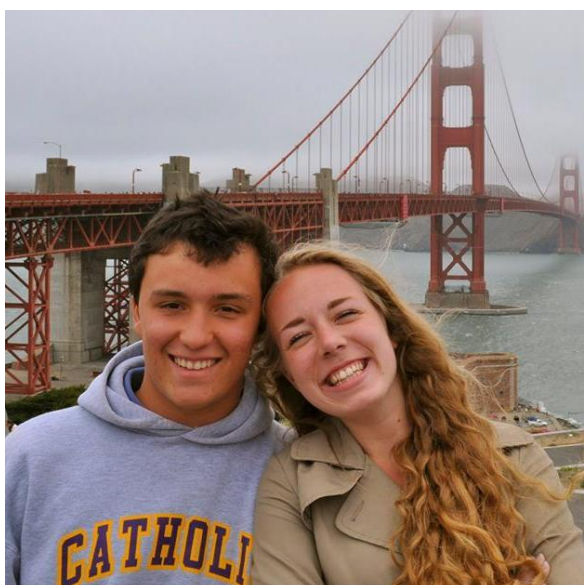
Afrejse til skoleophold foregår i to perioder årligt: langt det største hold rejser af sted mellem juli og september, mens en mindre portion rejser ud om vinteren mellem januar og marts. Afrejsen er afhængig af hvornår de forskellige landes skoleår begynder.

## Primære opgaver på sendesiden

- **Gennemføre interviews og hjemmebesøg hos ansøgere**
- **Afholde lokale/regionale arrangementer for udvekslingsstudenter og deres forældre**
- **Udbrede kendskabet til at komme på udveksling med AFS**

Interviews og hjemmebesøg foregår løbende. Begge dele er en nødvendig del af ansøgningsprocessen for at blive godkendt som egnet til at tage på et udvekslingsophold. Når et ungt menneske har indsendt en ansøgning om at komme på udveksling, viser erfaringen at det er vigtigt at de hører hurtigt fra de lokale sendefrivillige om at ansøgningen er modtaget. Ved samme lejlighed vil man typisk aftale tid og sted for interview.

En del lokalforeninger afholder infoaftener, sendeforældremøder eller lokale førorienteringer for godkendte udvekslingsstudenter. I nogle regioner har man slået sig sammen om at arrangere førorienteringer. Ved lokale og regionale førorienteringer får de unge mulighed for at høre om at være på udveksling og om AFS - og forældrene får mulighed for at høre om hvilke udfordringer der knytter sig til at være sendeforældre når ens barn måske er langt mere end 1000 km. væk



### Vi sender flest til:

- |               |               |
|---------------|---------------|
| 1. USA        | 6. Japan      |
| 2. Argentina  | 7. Chile      |
| 3. Italien    | 8. Tyskland   |
| 4. Costa Rica | 9. Canada     |
| 5. Frankrig   | 10. Brasilien |





AFS blev stiftet i april 1915 af A. Piatt Andrew

## AFS' historie

Det AFS, som vi kender i dag, begyndte under 1. verdenskrig som "the American Ambulance Field Service" - et frivilligt korps af ambulanceførere der bar sårede væk fra fronten.

De rædsler som man her oplevede på nærmeste hold, fik efterfølgende en gruppe til at danne organisationen AFS Intercultural Programs. Organisationen skulle arbejde for at udbrede forståelse for forskellige kulturer samt give viden og interkulturelle kompetencer for at forebygge fremtidige konflikter, vold og krig. AFS i dag arbejder stadig ud fra den baggrund og har stadig som formål at bidrage til en fredeligere verden.

## AFS Interkultur kort fortalt

- AFS Interkultur blev stiftet i 1957 og dækker Danmark, Færøerne og Grønland. I dag har AFS Interkultur ca. **4400 medlemmer** og ca. 450 frivillige.
- AFS Interkultur er inddelt i ca. **30 lokalforeninger** med egne vedtægter, generalforsamlinger, foreningsaktiviteter osv.:  
*Absalon, Bornholm, Færøerne, Grønland, Haderslev, Holbæk, Kolding, København Nord, Køge, Lolland-Falster, Midt og Vestjylland, Nordsjælland, Nordvestjylland, Næstved, Odense, Ringkøbing Fjord, Roskilde, Silkeborg, Sydfyn, Sydvestjylland, Sønderborg, Tønder, Vejle, Vendsyssel, Vestfyn, Viborg, Aabenraa-Bov, Aalborg og Aarhus*
- AFS Interkultur er inddelt i **fem regioner** hvor lokalforeningerne sparrer med hinanden og hjælpes ad med større opgaver som f.eks. afholdelse af lejre, orienteringer og værtsfamiliekruttering.
- AFS Interkultur ledes af en **frivillig bestyrelse** valgt på en fælles generalforsamling.
- Der er fire **nationale udvalg** der bl.a. samarbejder med lokalforeningerne om afholdelse af lejre og orienteringer samt uddannelse af frivillige.
- AFS Interkulturs **sekretariat** ligger på Frederiksberg, og har ca. 15 ansatte. Sekretariatets opgaver er administration af udvekslingsprogrammer, foreningsdrift samt støtte til foreningens virke i det hele taget. Adressen er: AFS Interkultur, Nordre Fasanvej 111, 2000 Frederiksberg. Tlf. 38 34 33 00. E-mail: [afs.interkultur@afs.org](mailto:afs.interkultur@afs.org)

# Bliv klogere på AFS

**Uddannelsesbazaren** ligger i den første weekend i november. Det er en uddannelsesweekend for alle frivillige i AFS, både lokalt, nationalt og med en række internationale deltagere. På Uddannelsesbazaren kan deltagerne vælge imellem en lang række workshops i vidt forskellige emner med relevans for det frivillige arbejde. Uddannelsesbazaren arrangeres af det nationale UF-udvalg.

**Regionale spotkurser:** Lokalt eller i regionerne kan man efterspørge viden på forskellige områder. Hvis der er interesse for at etablere en workshop i et specifikt emne, kan man kontakte AFS' sekretariat for at høre om mulighederne for at sætte et emne op. Ideer kunne være: *Det gode interview, Supportforløbet, Markedsføring lokalt, Konfliktåndter, Kontaktpersonskursus, Hvad alle AFS'ere bør vide om interkulturel læring, Skolesamarbejde* osv.

**Lokalforeningsdage:** AFS afholder to lokalforeningsdage – den ene ligger i forlængelse af AFS' generalforsamling og den anden i forlængelse af uddannelsesbazaren. På lokalforeningsdagene mødes frivillige fra alle lokalforeninger og debatterer emner af fælles interesser, og tager fælles beslutninger. F.eks. er det her man endeligt beslutter hvordan fordelingen af antallet af værtede udvekslingsstudenter skal se ud næste år.

**Lederuddannelsen** ligger i en weekend i marts og er en uddannelse til unge frivillige der gerne vil undervise eller være koordinerende på de nationale orienteringer og lejre. Rekrutteringen til lederuddannelsen foregår mest på efterorienteringerne hvor de unge hjemvendte med interesse i frivilligt arbejde, byder ind på dette.

## Online resurser

- **World Café** er AFS Interkulturs intranet og sociale medie hvor man kan udveksle erfaringer, tilmelde sig arrangementer og finde oplysninger af en hver slags. Her kan du finde håndbøger, formularer og andre dokumenter som er relevante for dig i dit frivillige arbejde. Du kan også finde breve, invitationer og anden kommunikation til deltagere og værtsfamilier.
- **Global Link** er AFS' store internationale database, hvor alle sendedeltagere, værtede udvekslingsstudenter, værtsfamilier, værtsskoler og frivillige er registrerede. Her kan man som frivillig finde relevante oplysninger, se ansøgninger, trække lister og sende mails. Det er også her kontaktpersoner en gang om måneden skriver en kort status om deres udvekslingsstudent – "monthly contact".
- **AFS-nyt** er vores nyhedsbrev, som udkommer hver anden fredag. Nyhedsbrevet bruges til intern formidling på tværs af frivilligrupper og sekretariat. Det er kun aktive frivillige der modtager AFS-nyt.
- **Facebook** – følg os på vores Facebook-side, hvor vi løbende lægger gode historier op: [www.facebook.com/AFSInterkulturDanmark/](http://www.facebook.com/AFSInterkulturDanmark/)
- **Instagram** – du kan også følge AFS på den sociale foto-tjeneste Instagram under @afs\_den eller selv dele interkulturelle fotos med #afs\_den

# Året i AFS

**Forkortelser:** NH = sommerafrejse/sommerankomst, SH = vinterafrejse/vinterankomst,

**Farver:** rød = sende, blå = værte, grøn = 18+, grå = organisation

<u>Januar</u>	<u>Februar</u>	<u>Marts</u>
National førorientering (SH)	AFS Lokalforeningers generalforsamlinger	
	SH afrejser	
SH ankomst	Regional vinterlejr (NH) uge 5	Regional forårslejr (SH) uge
National velkomstlejr (SH) uge 2		National efterorientering (SH)
18+ orientering og lejr		Lederuddannelse

<u>April</u>	<u>Maj</u>	<u>Juni</u>
AFS' generalforsamling + lokalforeningsdag	18+ orientering og lejr	National afskedslejr (NH) uge 22
		NH afrejse

<u>Juli</u>	<u>August</u>	<u>September</u>
National førorientering (NH)	NH ankomst	National efterorientering (NH)
	National velkomstlejr (NH) og Sommerlejr (SH) uge 31	Trimesterprogram ankomst på værtesiden (primo)
	18+ orientering og lejr	
	NH afrejser	

<u>Oktober</u>	<u>November</u>	<u>December</u>
Regional Efterårslejr (NH) uge 40	Uddannelsesbazar + lokalforeningsdag	SH hjemrejse
	Regional afskedslejr (SH) uge 46	
	Trimester afrejse (ultimo)	
	18+ orientering og lejr	

NB: kalenderen er for 2016 – der kan optræde småjusteringer fra år til år.